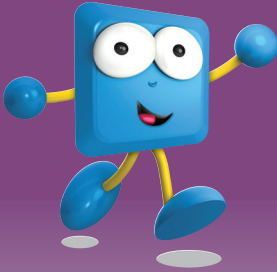




L'aide à domicile pour tous



Débordé par le quotidien, de retour d'hospitalisation, seul, fatigué... ?

Vous avez besoin d'aide, de soutien ou de compagnie ?

## L'ADAPA met à votre disposition des services adaptés

- Agrément Services à la Personne
- Conventions Conseil Général et Caisses de Retraite
- CESU
- Chèque Domicile Liberté
- Déductions fiscales possibles

### Aide à la personne

(toilette simple, lever et/ou coucher, habillage, repas...)

### Aide et accompagnement dans les activités ordinaires de la vie quotidienne

(entretien du linge et du cadre de vie)

### Aide et accompagnement dans les activités de la vie sociale et relationnelle

Nous pouvons également vous proposer d'autres services...



**Contactez-nous au 04 74 45 51 70,** la responsable de votre secteur se déplacera à votre domicile **gratuitement et sans engagement** afin d'évaluer vos besoins, répondre aux questions qui vous préoccupent, vous informer de vos droits et envisager les financements possibles...

**M<sup>me</sup> Christine DUPIN-BERBEZIER**

Espace Associatif et Social  
200, av. de la Gare - 01120 MONTLUEL  
c.berbezier-dupin@adapa01.com

### Permanences :

- Bureau de Montluel le lundi de 10h à 12h et le jeudi de 14h à 15h30
- Centre Socio-culturel de Meximieux le vendredi de 10h à 12h

