

Service Protection et Gestion de l'Environnement

Unité Faune Sauvage Pêche et Chasse

ARRÊTÉ
**définissant les secteurs dans lesquels la présence du castor d'Eurasie et de la loutre
est avérée dans le département de l'Ain**

La préfète de l'Ain

Vu le code de l'environnement ;

Vu l'arrêté ministériel du 23 avril 2007 fixant la liste des mammifères terrestres protégés sur l'ensemble du territoire et les modalités de leur protection ;

Vu l'arrêté ministériel du 29 janvier 2007 modifié fixant les dispositions relatives au piégeage des animaux classés nuisibles en application de l'article L.427-8 du code de l'environnement ;

Vu l'arrêté ministériel du 3 juillet 2019 pris pour l'application de l'article R.427-6 du code de l'environnement et fixant la liste, les périodes et les modalités de destruction des animaux d'espèces classées nuisibles sur l'ensemble du territoire métropolitain ;

Vu l'arrêté préfectoral en date du 19 juillet 2017 définissant les secteurs de présence du castor d'Eurasie et de la loutre dans l'Ain ;

Vu l'arrêté préfectoral du 25 août 2020 portant délégation de signature à M. Guillaume FURRI, directeur départemental des territoires ;

Vu la décision du 27 août 2020 du directeur départemental des territoires portant subdélégation de signature en matière de compétences générales ;

Vu les suivis permettant d'identifier des indices de présence du castor d'Eurasie et de la loutre sur les cours d'eau du département de l'Ain afin de délimiter leur aire de répartition ;

Vu la mise en ligne du projet d'arrêté, effectuée du 4 septembre 2020 au 25 septembre 2020, dans le cadre de la loi sur la participation du public ;

Vu le bilan en date du 6 octobre 2020 de la consultation du public ;

Considérant qu'il y a lieu de définir annuellement les secteurs dans lesquels la présence du castor d'Eurasie et de la loutre est avérée ;

Sur proposition du directeur départemental des territoires ;

ARRÊTE

Article 1

La présence du castor d'Eurasie et/ou de la loutre est avérée dans les communes listées en annexe 1 et présentées dans les annexes cartographiques 2 et 3, respectivement dédiées à chacune de ces deux espèces.

Article 2

Dans les communes définies à l'article 1, l'usage des pièges de catégorie 2 est interdit sur les abords des cours d'eaux et bras morts, marais, canaux, plans d'eau et étangs, jusqu'à la distance de 200 mètres de la rive, exception faite du piège à œufs placé dans une enceinte munie d'une entrée de onze centimètres par onze centimètres.

Article 3

Le présent arrêté abroge l'arrêté préfectoral en date du 19 juillet 2017 définissant les secteurs de présence du castor d'Eurasie et de la loutre dans l'Ain.

Article 4 - Voie de recours

Cet arrêté peut être contesté dans les deux mois qui suivent sa notification :

- par recours gracieux auprès de l'auteur de la décision ou hiérarchique auprès du ministre.

L'absence de réponse dans un délai de deux mois fait naître une décision implicite de rejet qui peut être elle-même déférée au tribunal administratif dans les deux mois suivants ;

- par recours contentieux devant le tribunal administratif de Lyon, 184 rue Duguesclin 69003 Lyon, y compris par voie électronique via le site www.telerecours.fr.

Article 5

Le directeur départemental des territoires, le chef du service départemental de l'office français de la biodiversité, le commandant du groupement de gendarmerie départementale ainsi que toutes les personnes habilitées à constater les infractions de la police de la chasse et de la faune sauvage, sont chargés, chacun en ce qui le concerne, de l'exécution du présent arrêté qui sera publié au recueil des actes administratifs de la préfecture.

Le présent arrêté sera affiché dans toutes les communes du département par les soins des maires et notifié aux présidents de l'association départementale des piégeurs et gardes de l'Ain et de la fédération départementale des chasseurs.

Fait à Bourg en Bresse, le 06 octobre 2020

Par délégation de la préfète,
Le directeur,

Signé : Guillaume FURRI

Arrêté définissant les secteurs dans lesquels la présence du castor d'Eurasie et de la loutre est avérée dans le département de l'Ain – Annexe 1

Liste des communes du département de l'Ain où la présence du castor d'Eurasie et de la loutre est avérée

Code INSEE	Commune	castor	loutre
01004	AMBÉRIEU-EN-BUGEY	oui	oui
01007	AMBRONAY	oui	oui
01009	ANDERT-ET-CONDON	oui	oui
01010	ANGLEFORT	oui	oui
01015	ARBOYS-EN-BUGEY	oui	oui
01016	ARBIGNY	oui	oui
01017	ARGIS	oui	oui
01022	ARTEMARE	oui	oui
01023	ASNIÈRES-SUR-SAÔNE	oui	oui
01027	BALAN	oui	oui
01029	BEAUPONT	oui	oui
01030	BEAUREGARD	oui	oui
01033	VALSERHONE	oui	oui
01034	BELLEY	oui	oui
01039	BÉON	oui	oui
01041	BETTANT	oui	oui
01043	BEYNOST	oui	oui
01044	BILLIAT	oui	oui
01047	BLYES	oui	oui
01049	LA BOISSE	oui	oui
01245	BOHAS – MEYRIAT – RIGNAT	oui	oui
01051	BOLOZON	oui	oui
01057	BOZ	oui	oui
01058	BRÉGNIER-CORDON	oui	oui
01061	BRENS	oui	oui
01064	BRIORD	oui	oui
01066	LA BURBANCHE	oui	oui
01073	CEYZÉRIEU	oui	oui
01074	CHALAMONT	oui	oui
01078	CHALLEX	oui	oui
01082	CHANAY	oui	oui
01088	CHARNOZ-SUR-AIN	oui	oui
01089	CHÂTEAU-GAILLARD	oui	oui
01092	CHÂTILLON-LA-PALUD	oui	oui
01095	NIVIGNE-ET-SURAN	oui	oui
01098	CHAZEY-BONS	oui	oui
01099	CHAZEY-SUR-AIN	oui	oui
01100	CHEIGNIEU-LA-BALME	oui	oui
01106	CIZE	oui	
01109	COLLONGES	oui	oui
01118	CORBONOD	oui	oui
01123	CORMORANCHE-SUR-SAÔNE	oui	oui
01125	CORVEISSIAT	oui	
01129	CRANS	oui	oui
01133	CRESSIN-ROCHEFORT	oui	oui
01134	CROTTET	oui	oui
01138	CULOZ	oui	oui
01141	CUZIEU	oui	
01143	DIVONNE-LES-BAINS	oui	oui
01148	DORTAN	oui	oui
01151	DRUILLAT	oui	oui

Arrêté définissant les secteurs dans lesquels la présence du castor d'Eurasie et de la loutre est avérée dans le département de l'Ain – Annexe 1

Liste des communes du département de l'Ain où la présence du castor d'Eurasie et de la loutre est avérée

Code INSEE	Commune	castor	loutre
01152	ECHALLON	oui	oui
01157	FAREINS	oui	oui
01158	FARGES	oui	oui
01159	FEILLENES	oui	oui
01162	FLAXIEU	oui	oui
01165	FRANCHELEINS	oui	
01167	GARNERANS	oui	oui
01169	GENOUILLEUX	oui	oui
01179	GRIÈGES	oui	oui
01180	GRILLY	oui	oui
01183	GUÉREINS	oui	oui
01184	HAUTECOURT-ROMANÈCHE	oui	oui
01189	INJOUX-GÉNISSAT	oui	oui
01193	IZIEU	oui	
01194	JASSANS-RIOTTIER	oui	oui
01199	JUJURIEUX	oui	oui
01202	LAGNIEU	oui	oui
01208	LAVOURS	oui	oui
01209	LÉAZ	oui	oui
01213	LEYMENT	oui	oui
01216	LHUIS	oui	oui
01224	LOYETTES	oui	oui
01225	LURCY	oui	oui
01227	MAGNIEU	oui	oui
01238	MASSIEUX	oui	oui
01239	MASSIGNIEU-DE-RIVES	oui	oui
01243	MESSIMY-SUR-SAÔNE	oui	oui
01240	MATAFELON-GRANGES		oui
01249	MIRIBEL	oui	oui
01252	MOGNENEINS	oui	oui
01255	MONTAGNIEU	oui	oui
01257	MONTANGES	oui	oui
01262	MONTLUEL	oui	
01263	MONTMERLE-SUR-SAÔNE	oui	oui
01268	MURS-ET-GÉLIGNIEUX	oui	oui
01273	NEUVILLE-SUR-AIN	oui	oui
01275	NEYRON	oui	oui
01276	NIÉVROZ	oui	oui
01279	ONCIEU	oui	oui
01281	ORNEX	oui	oui
01285	PARCIEUX	oui	oui
01286	PARVES-ET-NATTAGES	oui	oui
01294	PEYRIEU	oui	oui
01295	PEYZIEUX-SUR-SAÔNE	oui	oui
01302	POLLIEU	oui	oui
01303	PONCIN	oui	oui
01304	PONT-D'AIN	oui	oui
01305	PONT-DE-VAUX	oui	oui
01306	PONT-DE-VEYLE	oui	
01308	POUGNY	oui	oui
01309	POUILLAT	oui	oui

**Arrêté définissant les secteurs dans lesquels la présence du castor
d'Eurasie et de la loutre est avérée dans le département de l'Ain – Annexe 1**

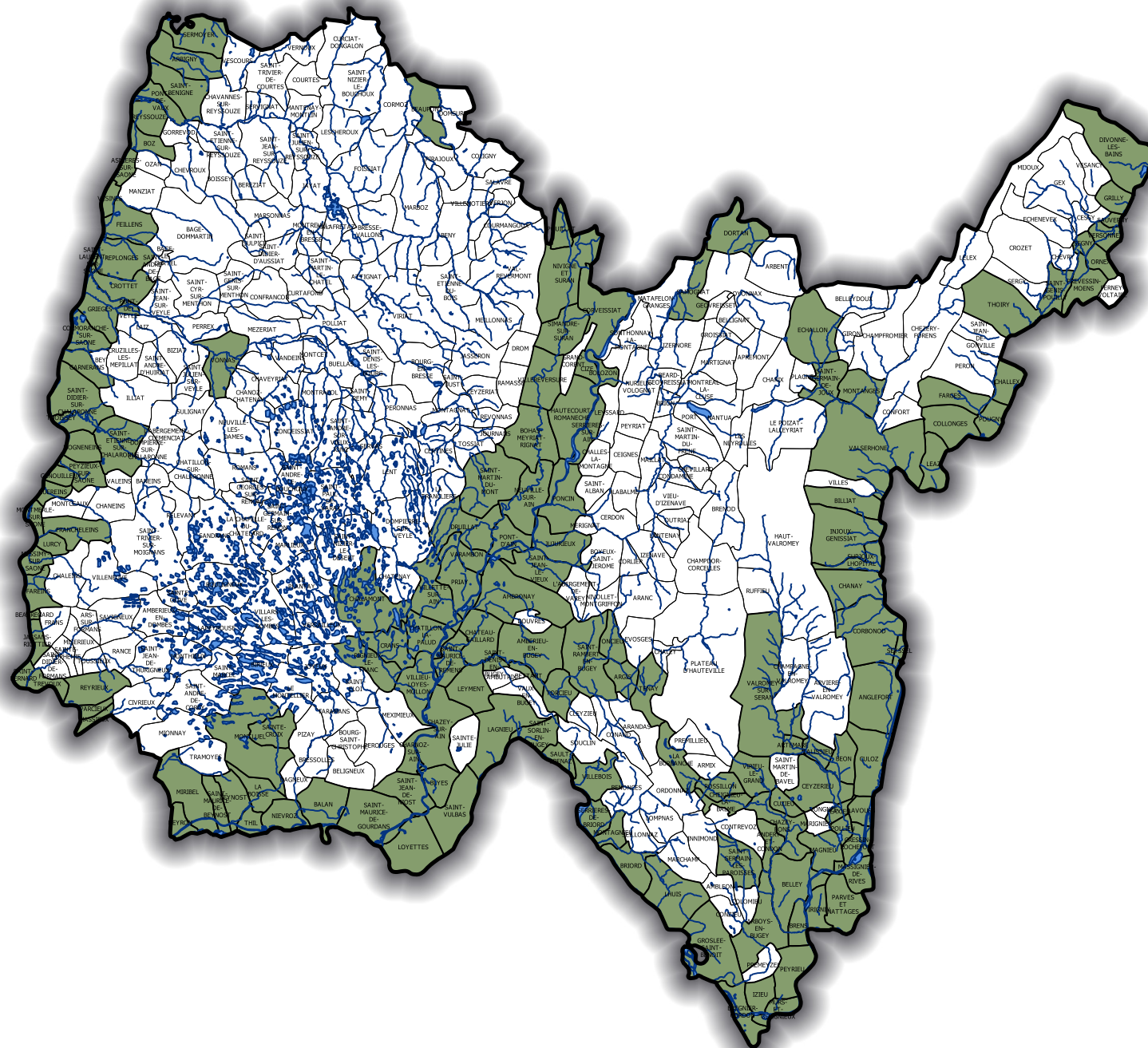
Liste des communes du département de l'Ain où la présence du castor d'Eurasie et de
la loutre est avérée

Code INSEE	Commune	castor	loutre
01313	PRÉVESSIN-MOËNS	oui	oui
01314	PRIAY	oui	oui
01320	REPLONGES	oui	oui
01322	REYRIEUX	oui	oui
01323	REYSSOUZE	oui	oui
01325	RIGNIEUX-LE-FRANC	oui	oui
01329	ROSSILLON	oui	oui
01337	SAINT-BÉNIGNE	oui	oui
01338	GROSLÉE – SAINT-BENOÎT	oui	oui
01339	SAINT-BERNARD	oui	oui
01342	SAINTE-CROIX	oui	
01345	SAINT-DENIS-EN-BUGEY	oui	oui
01348	SAINT-DIDIER-SUR-CHALARONNE	oui	oui
01351	SAINT-ETIENNE-SUR-CHALARONNE	oui	
01354	SAINT-GENIS-POUILLY	oui	oui
01357	SAINT-GERMAIN-DE-JOUX	oui	oui
01358	SAINT-GERMAIN-LES-PAROISSES	oui	oui
01361	SAINT-JEAN-DE-NIOST	oui	oui
01363	SAINT-JEAN-LE-VIEUX	oui	oui
01370	SAINT-LAURENT-SUR-SAÔNE	oui	oui
01374	SAINT-MARTIN-DU-MONT	oui	oui
01376	SAINT-MAURICE-DE-BEYNOST	oui	oui
01378	SAINT-MAURICE-DE-GOURDANS	oui	oui
01379	SAINT-MAURICE-DE-REMENS	oui	oui
01384	SAINT-RAMBERT-EN-BUGEY	oui	
01384	SAINT-SORLIN-EN-BUGEY	oui	oui
01390	SAINT-VULBAS	oui	oui
01392	SAMOGNAT	oui	
01396	SAULT-BRÉNAZ	oui	oui
01397	SAUVERNY	oui	oui
01399	SÉGNY	oui	
01402	SERMOYER	oui	oui
01403	SERRIÈRES-DE-BRIORD	oui	oui
01404	SERRIÈRES-SUR-AIN	oui	oui
01407	SEYSSEL	oui	oui
01408	SIMANDRE-SUR-SURAN	oui	oui
01215	SURJOUX-L'HOPITAL	oui	oui
01415	TALISSIEU	oui	oui
01416	TENAY	oui	oui
01418	THIL	oui	oui
01419	THOIRY	oui	oui
01420	THOISSEY	oui	oui
01421	TORCIEU	oui	
01427	TRÉVOUX	oui	oui
01430	VARAMBON	oui	oui
01435	VERSONNEX	oui	oui
01439	VÉSINES	oui	oui
01036	VALROMEY-SUR-SERAN	oui	
01444	VILLEBOIS	oui	oui
01447	VILLEREVERSURE	oui	oui
01449	VILLETTE-SUR-AIN	oui	oui



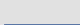
**Arrêté définissant les secteurs dans lesquels la présence du castor
d'Eurasie et de la loutre est avérée dans le département de l'Ain – Annexe 1**
Liste des communes du département de l'Ain où la présence du castor d'Eurasie et de
la loutre est avérée

Code INSEE	Commune	castor	loutre
01450	VILLIEU-LOYES-MOLLON	oui	oui
01452	VIRIEU-LE-GRAND	oui	oui
01454	VIRIGNIN	oui	oui
01457	VONNAS	oui	

Arrêté préfectoral définissant les secteurs dans lesquels la présence du castor d'Eurasie et de la loutre est avérée dans le département de l'Ain - annexe cartographique 2 - présence du castor d'Eurasie



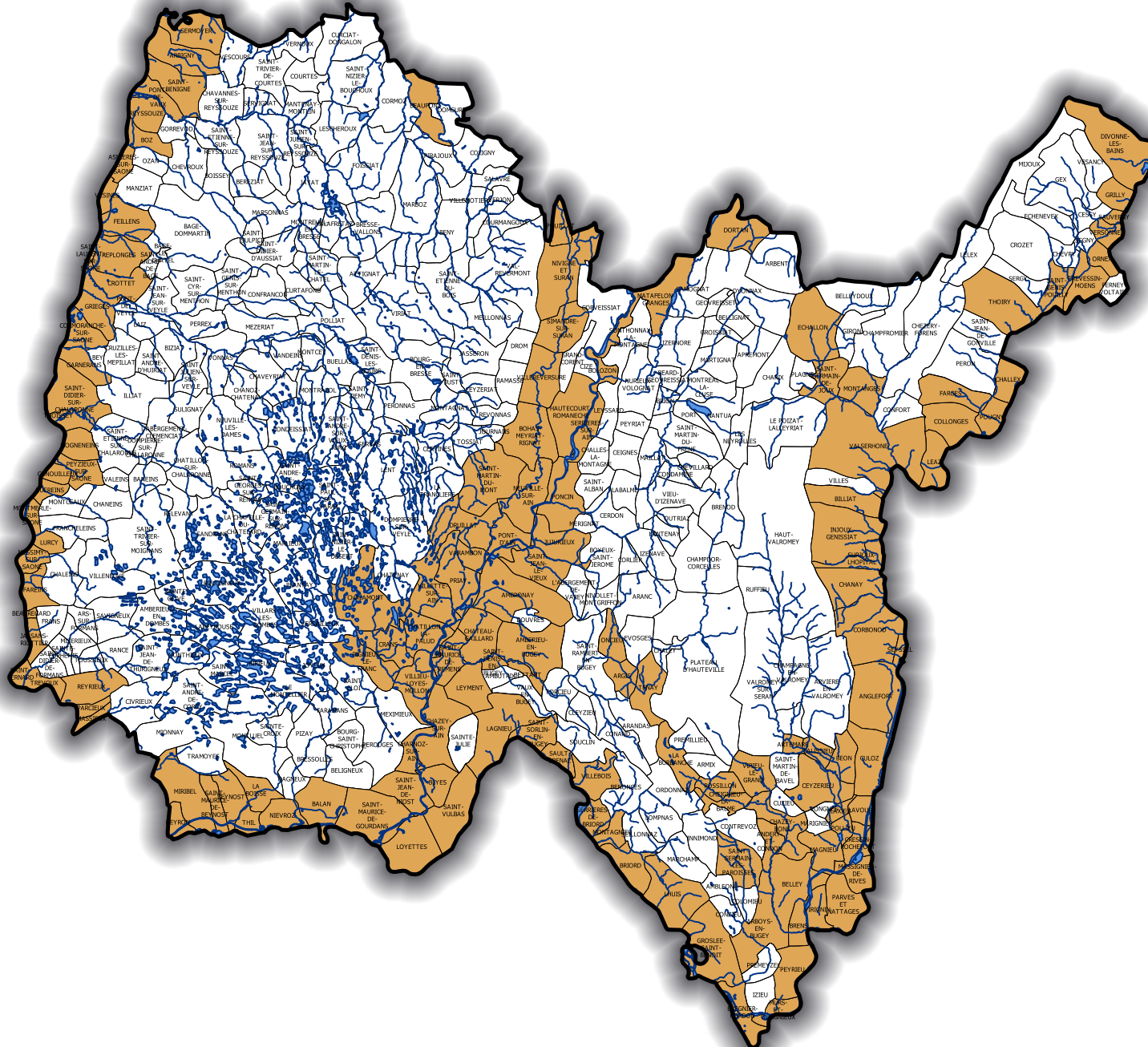
Légende

-  Limites communales
-  Présence du castor
-  Réseau hydrographique




0 5 10 km



Arrêté préfectoral définissant les secteurs dans lesquels la présence du castor d'Eurasie et de la loutre est avérée dans le département de l'Ain - annexe cartographique 3 - présence de la loutre



Légende

-  Limites communales
-  Présence de la loutre
-  Réseau hydrographique

0 5 10 km

